

# BioLegend社 神経科学研究分野抗体試薬

Neuroscience  
Immunopathology  
Epitope Tags  
Synaptic Function  
Neuro-inflammation

**価格改定記念  
30%offキャンペーン**

BioLegend神経科学研究分野の抗体製品群が、4月27日より価格改定し、さらにお求めやすくなりました！！価格改定を記念し、対象製品を期間中毎日ディスカウント価格にてご提供させていただきます。

## キャンペーン内容

**BioLegend神経科学研究分野の抗体製品群**を期間中、**新価格から毎日30%offの価格**にてご提供させていただきます。

◆対象製品：製品番号頭文字 **8** もしくは **9** から始める抗体製品  
(Ultra-Leaf製品、リコンビナントプロテイン製品、ASR製品を除きます)

対象製品リストはこちら：[http://www.digital-biology.co.jp/html/japanese/biolegend/neuroCP202004\\_list.pdf](http://www.digital-biology.co.jp/html/japanese/biolegend/neuroCP202004_list.pdf)



◆期間：2020年4月27日(月)～5月29日(金) (発注分)

◆対象のお客様：すべてのお客様

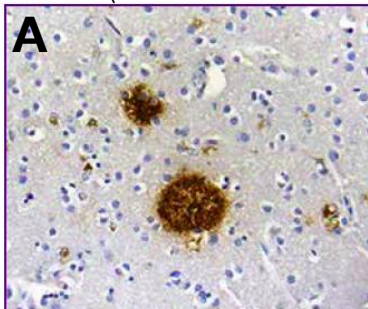
## 神経変性疾患関連製品

$\beta$ -AmyloidやTau,  $\alpha$ -Synucleinなどアルツハイマー病やパーキンソン病の関連分子に対する抗体を多数そろえています。

これらは神経疾患研究用抗体として、世界中でスタンダードとして使用されています。

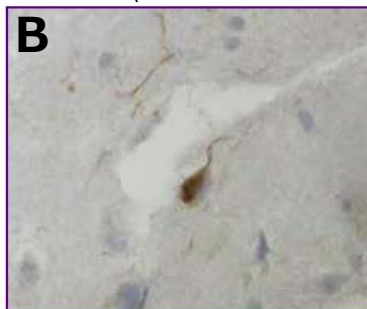
**$\beta$ -Amyloid, 1-42**  
(Clone 12F4)

Cat # 805501 (旧コバンスCat# SLG-39142)



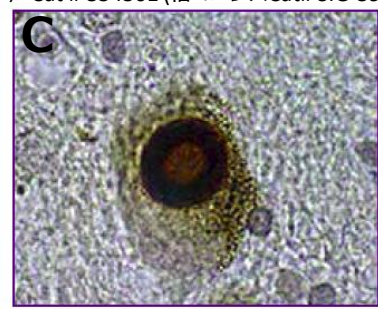
**Tau, 157-168**  
(Clone 2G9.F10)

Cat # 825601 (旧コバンスCat# MMS-5092)



**$\alpha$ -Synuclein**  
(4D6)

Cat # 834301 (旧コバンスCat# SIG-39720)



A:ホルマリン固定されたヒトのアルツハイマー病患者の脳のパラフィン切片における $\beta$ -Amyloid (clone 12F4) 染色の図  
B:ホルマリン固定されたヒトのアルツハイマー病患者の脳のパラフィン切片におけるTau157-168 (clone 2G9.F10)染色の図  
C:黒質中のレビー小体の免疫染色図。clone 4D6はヒト・マウス・ラットの $\alpha$ -Synucleinに反応する。